

Wohnquartier für Jung und Alt Auf einen Blick

Kontakt

3. BAUABSCHNITT:

Neubau von 11 Studenten-WG's
öffentlich geförderter Wohnungsbau

Wohnungsmix:

- Studenten-WG's; Anzahl: 11
WG-Größen: ca. 100 m² mit jeweils
4 WG-Zimmern
- Zimmergröße: ca. 13 m² bis 15 m²
- Warmmiete inkl. Strom: 11,15 €/m²
- Miete: ca. 270,00 bis 300,00 Euro
- 700,00 Euro Genossenschaftsanteile
zzgl. 50,00 Euro einmaliges Eintrittsgeld
anstatt Mietkaution
- keine Maklerprovision
- Anmietung nur mit
Immatrikulationsbescheinigung

Ausstattung:

- Gemeinschaftsküche ca. 20 m²
- Einbauküche mit Hängeschränken und Sitzbereich
- kombinierter Kühl- und Gefrierschrank
- 2 Duschbäder mit Waschmaschinenanschluss
- hochwertige PVC-Bodenbeläge
- teilweise Terrassen und Dachterrassen
- Keller- und Fahrradräume
- Tiefgarage
- Gründächer
- anspruchsvoll angelegte Außenanlagen
mit Innenhöfen

Kontakt:

Lübecker Bauverein eG
Otto-Passage-Straße 2 · 23564 Lübeck
www.luebecker-bauverein.de

Ihr Ansprechpartner:



Vermietungsmanagement

Tobias Jeß

Tel. 0451 61057-824

E-Mail: jess@luebecker-bauverein.de



Wohnquartier für Jung und Alt

St. Jürgen, Ratzeburger Allee 50 – 54
44 Studentenzimmer

Wohnquartier für Jung und Alt Das Projekt

NEUBAU

Dem Bauprojekt war ein städtebaulicher Ideenwettbewerb vorgeschaltet, sodass eine interessante Vielfalt von urbanen Wohnmöglichkeiten und ein besonderer architektonischer Ausdruck für diesen Standort entstehen werden.

ZEITPLAN

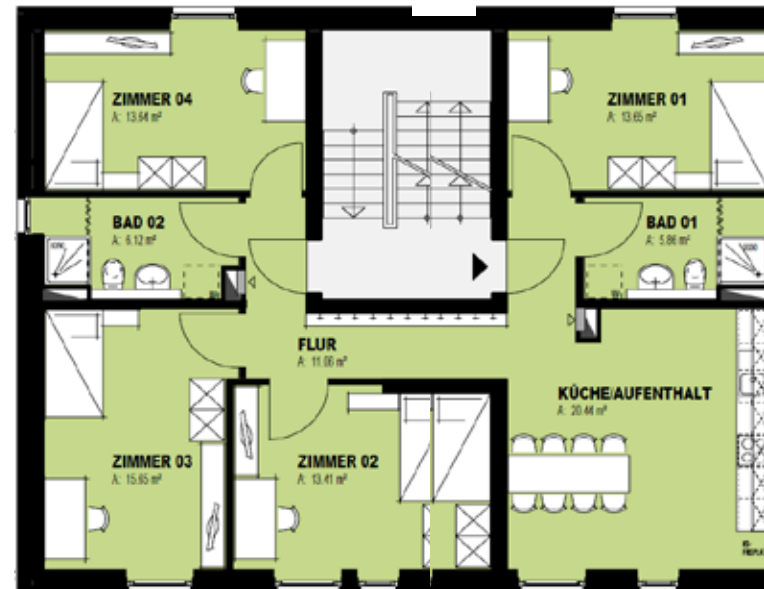
Die Umsetzung der Baumaßnahme ist in insgesamt sechs Abschnitten geplant. Der Abschluss des dritten Bauabschnittes ist für den 1. Oktober 2017 geplant. Bis zum Jahr 2021 soll die Großbaumaßnahme abgeschlossen sein.

WOHNUNGSMIX

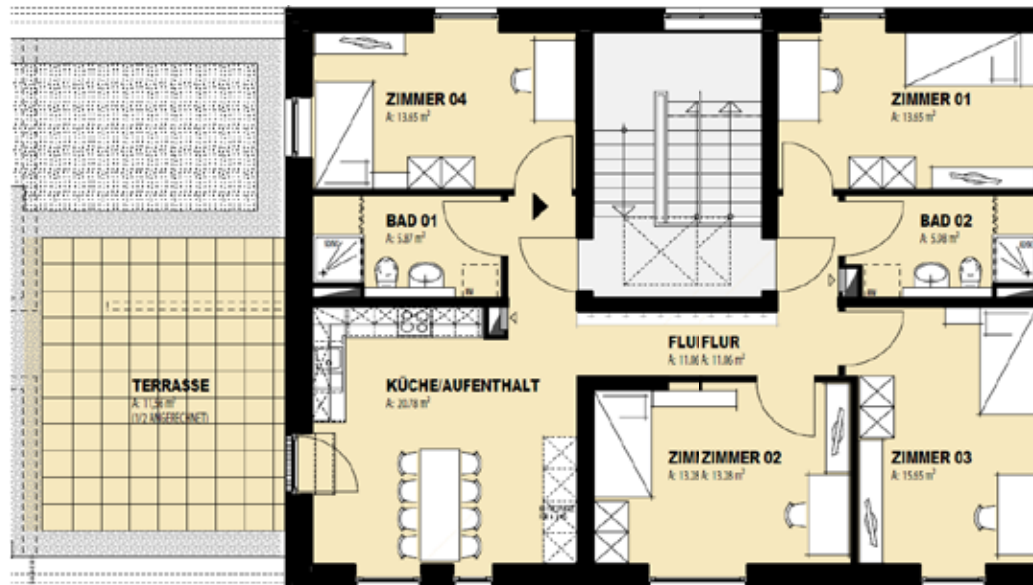
Es wird ein vielfältiges Angebot mit unterschiedlichen Wohnformen und differenziertem Wohnungsmix für unterschiedliche Generationen realisiert: Familienwohnungen, altengerechte Wohnungen, Single- und Studentenwohnungen.



Wohnquartier für Jung und Alt Die Wohnungen



Beispiel: 4-Zimmer-WG
4-Personen-Haushalt;
ca. 99,83 m²



Beispiel: 4-Zimmer-WG
4-Personen-Haushalt;
ca. 111,48 m²