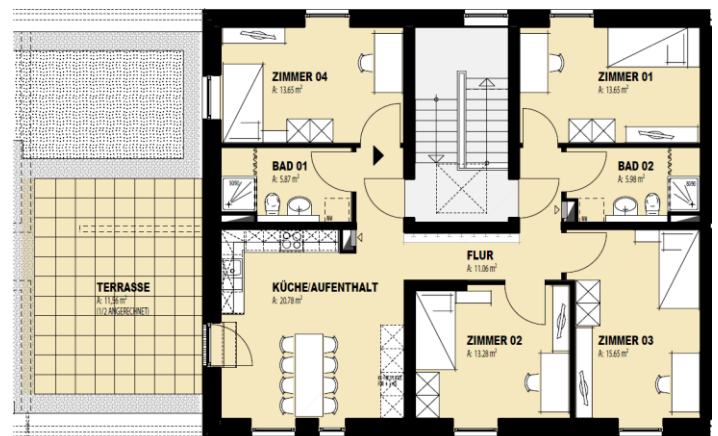


## Wohnquartier für Jung und Alt mit 44 Studentenzimmern St. Jürgen, Ratzeburger Allee 50 - 54 zum 1. Oktober 2017 (Vermietung nur an Gruppen mit 4 Personen)



### WOHNUNGSMIX:

- Studenten-WG's; Anzahl: 11
- WG-Größen: ca. 100 m<sup>2</sup> mit jeweils 4 WG-Zimmern
- Bruttowarmmiete inkl. Strom: 11,15 €/m<sup>2</sup>
- Warmmieten zwischen 270,00 € bis 330,00 €
- 700,00 € Genossenschaftsanteile zzgl. 50,00 € einmaliges Eintrittsgeld anstatt Mietkaution
- keine Maklerprovision
- Anmietung nur mit Immatrikulationsbescheinigung

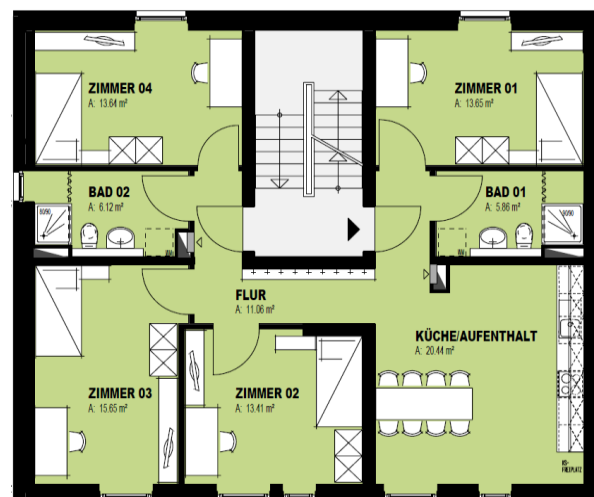


### AUSSTATTUNG:

- Gemeinschaftsküche ca. 20 m<sup>2</sup>
- Einbauküchen mit Hängeschränken
- 1 kombinierter Kühl- und Gefrierschrank
- 2 Duschbäder mit Waschmaschinenanschluss
- hochwertige PVC-Bodenbeläge
- teilweise Terrassen und Dachterrassen
- Keller- und Fahrradräume
- Tiefgarage

### WICHTIG:

Eine Anmietung ist nur an eine **Gruppe** mit **4 Personen** möglich.



### Kontakt:

**Lübecker Bauverein eG**

Otto-Passarge-Straße 2, 23564 Lübeck  
www.luebecker-bauverein.de

### Vermietungsmanagement

**Tobias Jeß**

Tel. 0451 61057-824

E-Mail: jess@luebecker-bauverein.de